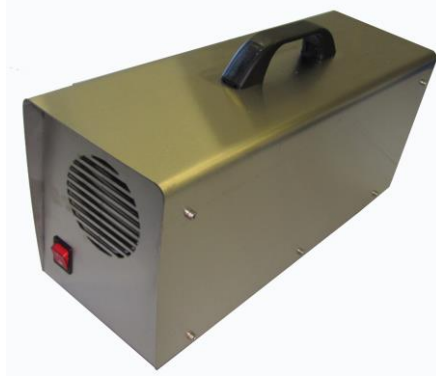


FICHE TECHNIQUE OZOMATIC II



Reference :	100.600.220						
Dimensions extérieures:	480 x 160 x 250 mm						
Poids:	11 kg net						
Composition du boîtier:	Acier inoxydable						
Tension nominale:	230 V						
Puissance électrique nécessaire:	60 Watt						
Fréquence nominale:	50/60 Hz						
Production d'ozone maximale:	5 ppm						
Type:	Tube Corona 1-250-45						
Puissance du ventilateur:	14 Watt						
Capacité du ventilateur:	57 m ³ /h						
Ampérage des fusibles:	3,15 Amp.						
Superficie traitée :	700 m ³						
Caractéristiques:	<p>Neutralise les odeurs de tabac, animaux domestiques, nourriture, peinture, urine, viande, poisson, fumées et feux, chlore, etc. Détruit les odeurs de façon permanente, afin qu'elles ne réapparaissent pas.</p> <p>Haute production d'ozone garantit un résultat immédiat et un temps de traitement très court.</p> <p>L'ozone est agent bactéricide très puissant, ce qui signifie qu'il peut tuer des organismes, mais il est aussi très inoffensif parce qu'il est composé d'oxygène et en quelques secondes il peut se décomposer et devenir non-toxique. Imaginez-vous: un gaz comme l'ozone composé d'un élément indispensable pour l'homme, peut devenir tellement toxique en hautes concentrations, qu'il peut tuer des bactéries, virus et champignons.</p>						
Domaines d'utilisation :	Concessionnaires, location de voitures, restauration après incendie, hôtels, postes de lavage et de nettoyage pour véhicules automobiles, abattoirs, industrie de transformation de la viande et de poisson, industrie pharmaceutique, morgues, conteneurs à déchets etc.						
Temps de traitement :	<p>La durée exacte du traitement dépend de la contamination de la pièce. La neutralisation d'odeurs de pétrole, d'urine et de feu dure plus longtemps. Par expérience, nous pouvons vous donner les conseils suivants :</p> <p>Pour une pièce de 5 x 4 M et de 2.5 M d hauteur= 50 m³</p> <table><tr><td>30 Minutes</td><td>légère activation</td></tr><tr><td>1 Heure</td><td>activation moyenne</td></tr><tr><td>1.5 Heures</td><td>grande activation</td></tr></table> <p>Il est impératif de mettre l'appareil sur une table, parce que l'ozone est plus lourd que l'air et descend vers le sol. Quand vous voulez stériliser de très grandes pièces, nous vous conseillons d'utiliser un ventilateur pour bien répartir l'ozone. Il est très important de bien fermer la pièce pendant le traitement.</p>	30 Minutes	légère activation	1 Heure	activation moyenne	1.5 Heures	grande activation
30 Minutes	légère activation						
1 Heure	activation moyenne						
1.5 Heures	grande activation						