

Poste d'Appâtage Rats

Avant application, bien lire les étiquettes et les recommandations de chaque appât rodenticide. Respecter la dose d'utilisation.

Mode d'emploi :

1 Insérer la clé dans la serrure située sur le côté du poste d'appâtage. Tourner la clé d'un quart de tour vers la droite ou vers la gauche afin de libérer le couvercle de la boîte.

2 Disposer les appâts (bloc, pâte, sachet de céréales...) dans le compartiment prévu à cet effet.

Pour les blocs : Retirer la tige métallique et y insérer les blocs. La replacer dans son logement pour positionner les appâts.

3 Refermer le poste et le sécuriser en appuyant sur le couvercle pour le clipser.

Precautions d'emploi:

Ne pas ouvrir la boîte. Conserver hors de la portée des enfants. Conserver à l'écart des aliments et boissons, y compris ceux pour animaux. En cas d'exposition, contacter un centre antipoison. En cas d'ingestion, consulter immédiatement un médecin et lui montrer l'emballage ou l'étiquette. En cas d'inhalation,

respirer de l'air frais et se reposer. Si malaise, consulter immédiatement un médecin et lui montrer l'emballage ou l'étiquette. En cas de contact avec les yeux ou la peau, laver immédiatement et abondamment avec de l'eau.

Indication pour le médecin: voir emballage de l'appât rodenticide.

Distribué par :

Scotts France SAS

21, Chemin de la Sauvegarde

69130 ECULLY

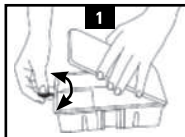
N°azur: 0 810 42 20 52

prix d'un appel local,

www.lapausejardin.fr

contient: **1 Boite**

4



CELAFLOR® Ratten-Köderstation

Zur sicheren Anwendung von Rattenködern. Vor der Anwendung stets Kennzeichnung und Produktinformationen des verwendeten Köders lesen.

Anwendung:

1 Den an der Unterseite befestigten Schlüssel in das seitliche Schloss (kleines Loch) stecken, eine Viertelumdrehung nach rechts oder links drehen, so dass sich der Deckel der Station öffnet.

2 Köder-Portions-Packungen in den vorderen Teil hineinlegen (Blöcke, Paste, Getreideködern).

Zum Fixieren der Portionspackungen und zur Verhinderung des Verschleppens: die Packungen auf den Draht aufspießen oder fest darunter einklemmen.

3 Köderstation durch festes Zudrücken des Deckels schließen.

Sicherheitshinweise für die Anwendung :

Köderstation fest verschlossen halten, nur zum Befüllen öffnen. Außerhalb der Reichweite von Kindern aufbewahren. Getrennt von Nahrungs- und Futtermitteln, sowie Getränken aufbewahren. Nach Verschlucken: Mund mit Wasser ausspülen. Kein Erbrechen herbeiführen. Sofort Arzt aufsuchen und

Verpackung/Etikett des verwendeten Köders vorzeigen. Nach Kontakt mit Haut und Augen: Mit viel Wasser gründlich waschen, auch unter den Augenlidern.

Hinweise für den Arzt: Falls das Produkt einen Blutgerinnungshemmer enthält, kann eine Behandlung mit Vitamin K1 über einen längeren Zeitraum nötig sein.

Scotts Celaflor Handelsgesellschaft m.b.H.

Postfach 163, A-5020 Salzburg, Tel: 0662-453713-300

www.celaflor.at

Scotts Celaflor GmbH

Wilhelm-Theodor-Römheld-Str. 30

D-55130 Mainz, Tel.: 01805-780 300

(14 ct/Min. a. d.dt. Festnetz. Max.

42 ct/Min. aus den Mobilfunknetzen)

www.celaflor.de



4250/1073

LB4720



Lizenzgebühr wird von Scotts Celaflor abgeführt

Inhalt: **1 Köderstation**